

بسم الله الرحمن الرحيم ..

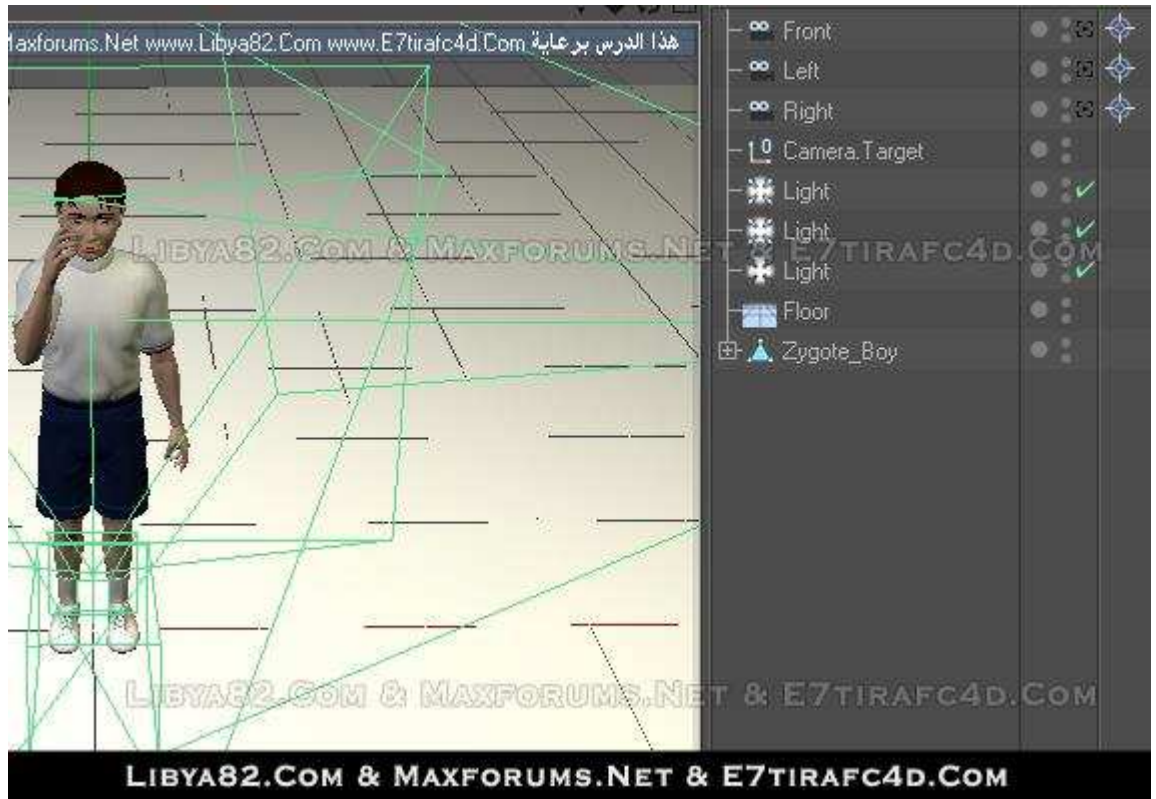
هذا الدرس سوف يتناول شرح طريقة للتنقل بين كاميرا لآخرى أثناء سير الحركة في برنامج Cinema 4D  
مثال :



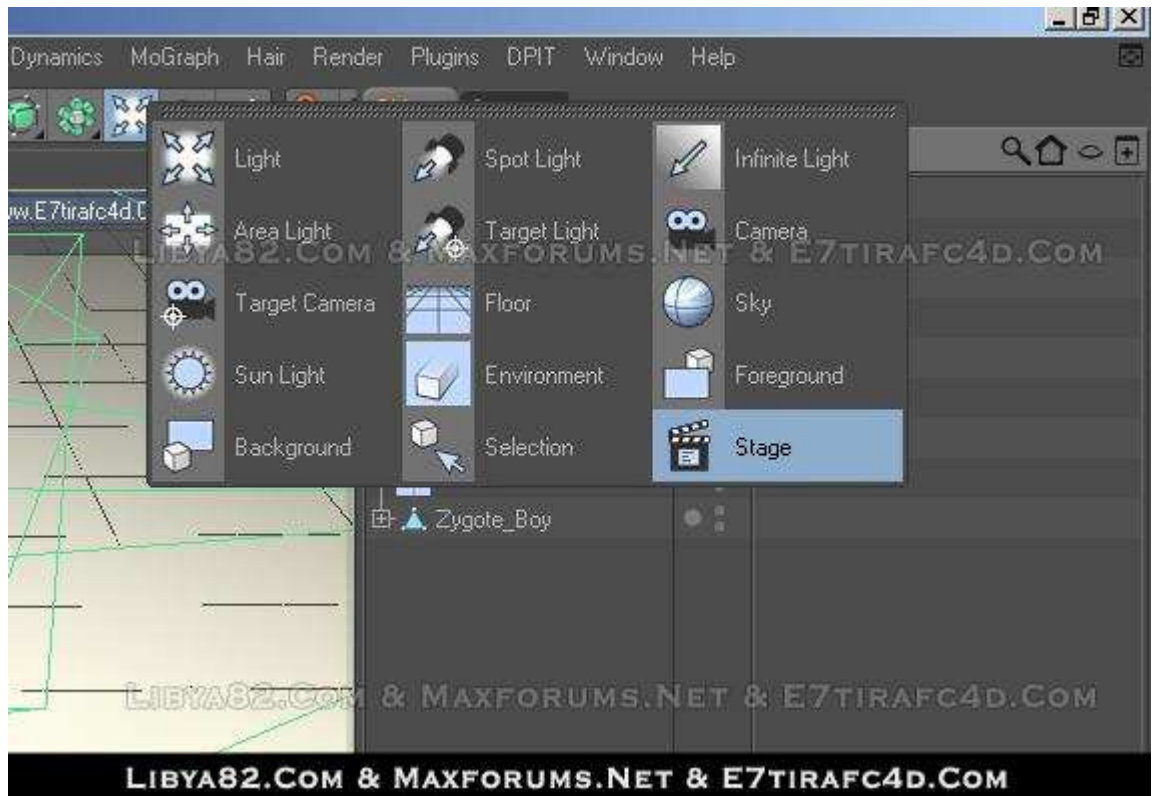
وتنفع هذه الطريقة عندما تكون لدينا مثلاً ٣ كاميرات .. وكل كاميرا لها حركاتها الخاصة ولها ما تصوره  
فبدلاً من عمل 3 مقاطع فيديو ثم عمل مونتاج لهم ليكمل العمل ... بهذا الدرس نستطيع عمل نفس الشيء  
في خطوة واحدة 🤖 ..

تم عمل هذا الدرس خصيصاً لمنتدى المناير وتجدونه مع دروس أخرى على هذا العنوان [maxforums.net/tutorials/cinema-4d-4](http://maxforums.net/tutorials/cinema-4d-4)

في البداية وبعد إعداد مشهرك من إضاءة وكاميرات نبدأ في العمل ... أنا عملت مشهد للتدرب عليه  
يمكن الحصول على مشروع التدرب من هنا ) ... أنقر هنا ... ( كلمة السر لفك الضغط هي [maxforums.net](http://maxforums.net)  
عند فتحك للمشروع ستجد المشهد من عناصر كالتالي:

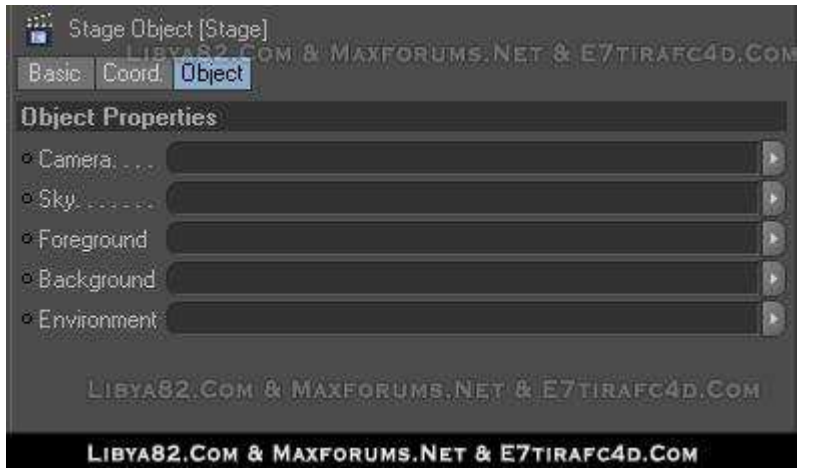


و ستجد 3 كاميرات متجهة للولد من 3 اتجاهات ... الأمام و اليسار و اليمين...  
و للتنقل بينها يلزمنا عنصر مهم وهو العنصر ... Stage و لوضعه داخل المشهد نختاره كما بالصورة:

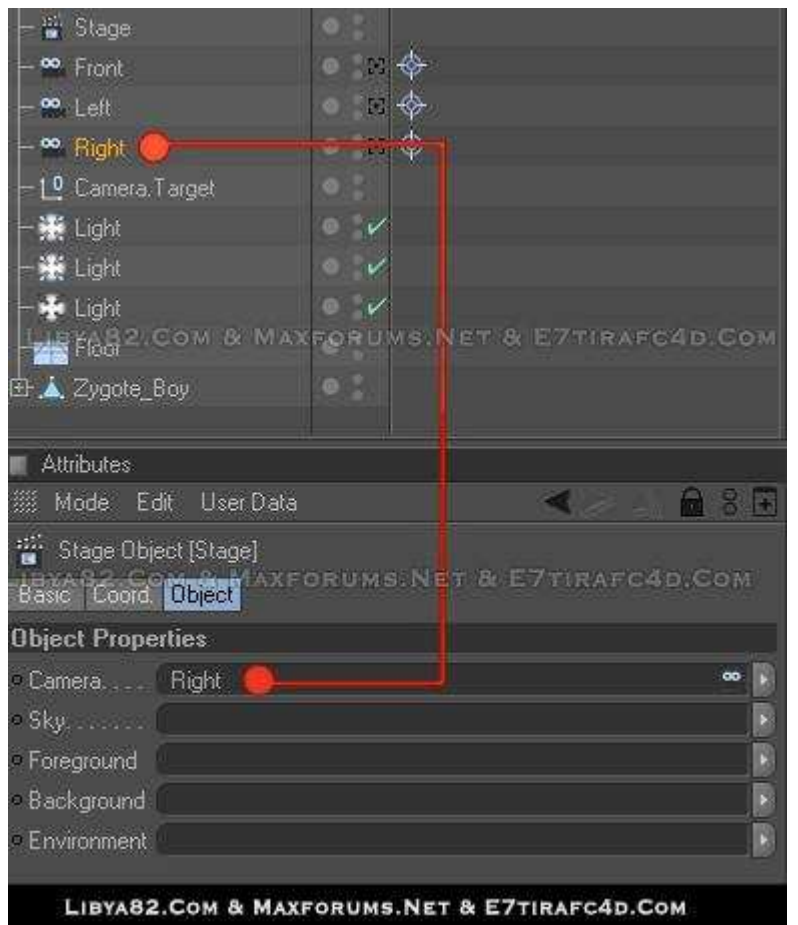


تم عمل هذا الدرس خصيصاً لممتدى المنابر وتجدونه مع دروس أخرى على هذا العنوان [maxforums.net/tutorials/cinema-4d-4](http://maxforums.net/tutorials/cinema-4d-4)

هذا العنصر مسؤول عن تبديل ( كاميرا / سماء / صوة في الخلف / صورة في الأمام / بيئة ) أثناء الحركة  
وهذه صورة لخصائص العنصر ... Stage |



الآن قم بسحب الكاميرا التي تريد أن تكون الأولى في الحركة ... كمثال قمت بسحب الكاميرا Right



تم عمل هذا الدرس خصيصاً لممتدى المناير وتجدونه مع دروس أخرى على هذا العنوان [maxforums.net/tutorials/cinema-4d-4](http://maxforums.net/tutorials/cinema-4d-4)

الآن قمنا بنصف العمل ... النصف الآخر يكمن في جعل العنصر Stage يقوم بالتبديل بين الكاميرات لأنه ولحتى الآن ... كلما سحبت يدويًا أي كاميرا تريد إلى العنصر Stage سوف تم الرندر بواسطتها لكن ولجعل العنصر Stage يقوم بالتبديل بين الكاميرات تلقائياً نقوم بالآتي...

بعد سحب أول الكاميرا إلى العنصر Stage نحتاج إلى تثبيت مفتاح حركة ولعمل ذلك إضغط مفتاح Ctrl

مع الإستمرار بالضغط عليه أنقر على الدائرة الصغيرة الموضحة بالصورة التالية:



إن فعلتها بالصورة الصحيحة سوف تصبح تلك الدائرة الصغيرة حمراء...



و لاحظ ان هناك مفتاح حركة تم عمله...



وبهذا الشكل و بنفس الطريقة ... إذهب للمفتاح الذي تريد تغيير الكاميرا عنه و قم بسحب الكاميرا المطلوبة و كما موضح في الخطوات الأخيرة...

أتمنى أن يكون درس سهل و مفيد...

أخوكم Libya2 ...